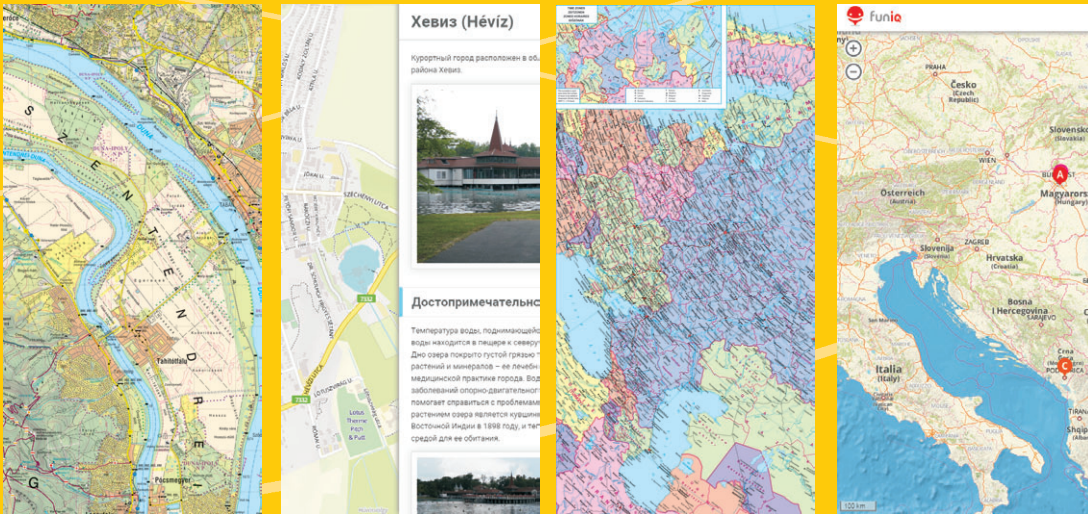

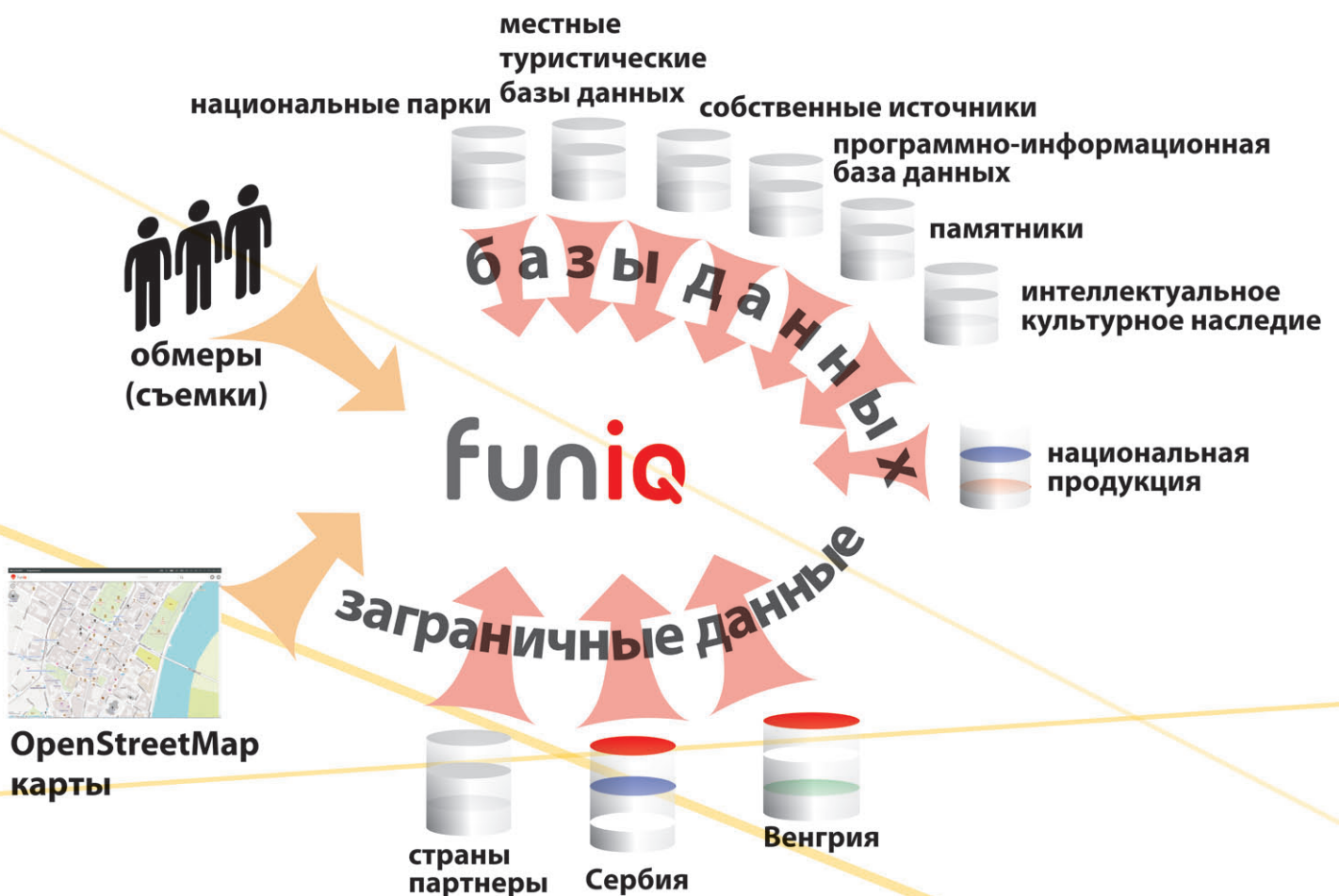


Картография, funiQ ознакомление



Картография

- издательская фирма карт уже 60 лет
- надежная, хорошо известная марка
- знание специальности
- самая большая в Европе сеть распространения
- постоянно обновляемые традиционные издания: активные карты, туристические и путеводные карты, гиды, карты городов и автомобильных дорог, настенные карты, глобусы
- новые цифровые услуги:  активный портал, мобильное применение



наши услуги



цифровое содержание



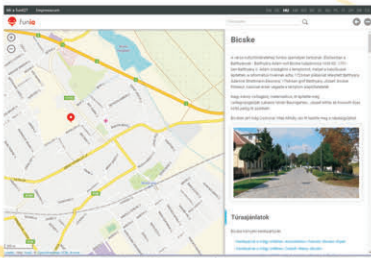
несерийные карты



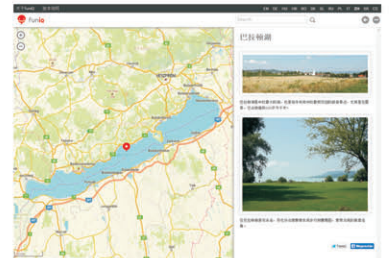
Восточно-европейское распространение



поле объявлений



описание поселений, достопримечательности



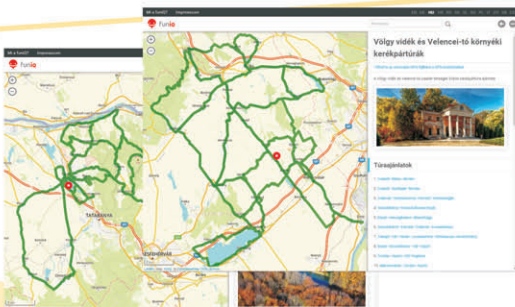
содержание на многих языках

туристические съемки (ГЛОНАС, фото)

заполняемые на ГЛОНАС маршруты

предложения на туры и описание туров

мобильное применение



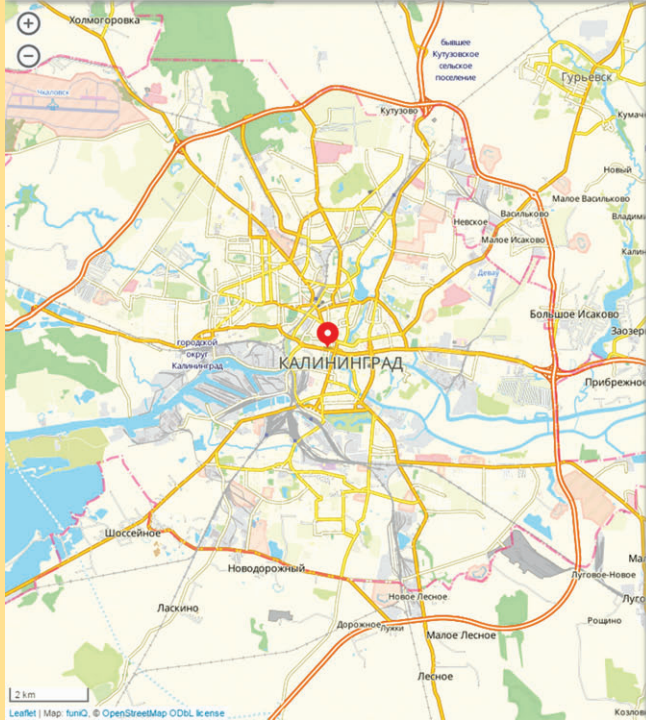
ко-брендинговые решения



funiQ Контакты EN DE HU HR RO SK SL RU PL IT ZH SR CS


funiQ

Search



Калининград

Порт на Балтийском море, бывший Кенигсберг, эксклав России, расположенный между Польшей и Литвой, является столицей Калининградской области. Знаменит янтарным производством, из фосфорной смолы в первую очередь делают украшения.



Калининград

На территории нынешнего Калининграда находилось маленькое прусское поселение до тех пор, пока немцы в 13-м веке не основали здесь город Кенигсберг. К 18-му веку в немецко-прусском городе протекала оживленная научная и хозяйственная жизнь, с этим городом связаны имена многих ученых и людей искусства. Здесь жил и творил самый известный в мире философ Иммануил Кант, здесь родился и мастер немецкой романтики, великий сказочник Э.Т.А. Хоффманн.

На месте большинства разрушенных во время второй мировой войны зданий, город не строил новых, а создавал там парки, поэтому треть города составляют парки и зеленые площади. Нынешнее название город получил после войны.

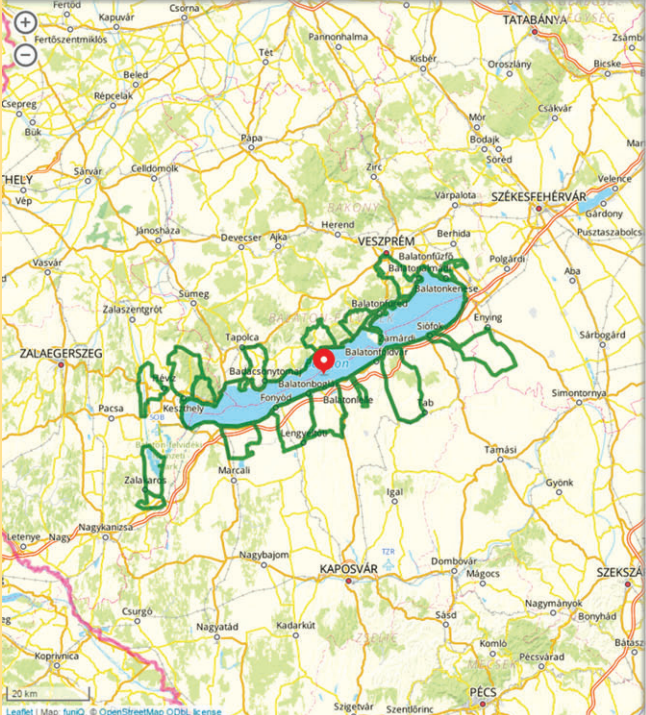
С городом связана и одна знаменитая математическая проблема, которая стала известной под названием «проблема мостов Кенигсберга». В городе над рекой Преголи было построено семь мостов, которые соединяют и два острова. Кенигсбергерцы хотели узнать у математика

Leaflet | Map: funiQ, © OpenStreetMap ODbL, © OpenStreetMap contributors

funiQ Контакты EN DE HU HR RO SK SL RU PL IT ZH SR CS

funiQ

Search



Велотур вокруг Балатона

Заполни маршрут на свой ГЛОНАСС как файл ГПХ

1. Велотур вокруг Балатона (200 км)
2. Балатонкенеше – Кюногш (33 км)
3. Веспрем – Алшеорш (42 км)
4. Тихань – Балатонсемеш (40 км)
5. Балатонакали – Менчей (29 км)
6. Баданьотмай – Таполца (36 км)
7. Двенешидаш – Балатондьерек (25 км)
8. Кестхей – Залапато (43 км)
9. Хевиз – Залапато (38 км)
10. Залавар – Залакарош (33 км)
11. Балатонкерестур – Шомодсентпал (37 км)
12. Фоньод – Балатонбоглар (42 км)
13. Балатонбоглар – Балатонсемеш (48 км)
14. Балатоносод – Котче (20 км)
15. Замарди – Таб (50 км)
16. Шюфок – Лайшожмаром (59 км)

Tweet Megosztás

Leaflet | Map: funiQ, © OpenStreetMap ODbL, © OpenStreetMap contributors